



SIGN COMPLIANCE
SIGN PROJECTS
SIGN MANAGEMENT

**OFFSHORE &
MARINE**



BLOMSMA
SIGNS & SAFETY



SIGN COMPLIANCE **SIGN PROJECTS** **SIGN MANAGEMENT**

Die Offshore-Umgebung ist eine Welt der Extreme. Raue Wetterbedingungen, das Arbeiten mit chemischen Stoffen, kompakte Aufbauten und die Auswirkungen von Salzwasser bergen viele Risiken. Um die allgemeine Sicherheit zu erhöhen, müssen diese Risiken gemanagt werden. Sicherheitskennzeichnung hilft dabei, mögliche Risiken zu identifizieren und trägt zur Sicherheit der Menschen bei. Die raue Umgebung stellt sehr hohe Anforderungen an die Sicherheitskennzeichnung. Blomsma Signs & Safety hat eine lange Tradition im Offshore- und Marinesektor und liefert seit vielen Jahrzehnten Beschilderungslösungen. In dieser Welt der Extreme kennen wir uns bestens aus.



Sicherheitskennzeichnung

Erhöhung des Sicherheitsbewusstseins durch Einsatz von Sicherheitskennzeichnungen als System

Es gibt verschiedene Aspekte von Sicherheitskennzeichnungen hinsichtlich des Verwendungszwecks, des Einsatzes, der Art und Notwendigkeit. Und jeder Sektor hat seine eigenen typischen Anforderungen an die Sicherheitskennzeichnung. Viele Aspekte überlappen sich jedoch bei ihren Ausgangspunkten und haben eine vergleichbare Philosophie. Diese sind durch die Gesetzgebung und Best Practises definiert. Sicherheitskennzeichnungen sind am Arbeitsplatz unerlässlich, um die Sicherheit unserer Mitarbeiter, der Anlagen und der Umwelt zu gewährleisten. Eine der effektivsten Arten der Kommunikation sind Bilder. Die internationalen Rechtsvorschriften geben eine Reihe standardisierter Sicherheitssymbole bzw. eine Richtlinie für die Erstellung von Sicherheitssymbolen vor, wodurch eine klare Interpretation der vermittelten Botschaft in einem einheitlichen Stil sichergestellt ist.

Nachleuchtende Schilder

Emittierendes Licht bei plötzlichem Beleuchtungs- oder Stromausfall



Beschilderungen sind nur wirksam, wenn sie zu sehen sind. Dieser Effekt kann durch den Einsatz von verschiedenen Schildern verstärkt werden. Die Art der Beschilderung spielt jedoch eine noch größere Rolle. Im Innenbereich sollten bevorzugt phosphoreszierende (nachleuchtende) Materialien verwendet werden. In Notfällen, wenn es zu einem plötzlichen Ausfall der Beleuchtung oder Stromversorgung kommt, leuchten phosphoreszierende Schilder noch eine gewisse Zeit lang nach. Nachleuchtende Materialien haben die Eigenschaft, Energie zu speichern, was bei einem Ausfall der Beleuchtung zum Tragen kommt. Ohne externe Stromversorgung ist dies eine ultimative Lösung für die Implementierung eines adäquaten Kennzeichnungssystems.

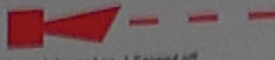
ESCAPE PLAN

5

General Platform Alarm (GPA)



Flashing light in noisy area



Tone: 1 Second on, 1 Second off



Proceed to your designated Muster Point on hearing GPA

Prepare to Abandon Platform Alarm (PAPA)



Flashing light in noisy area

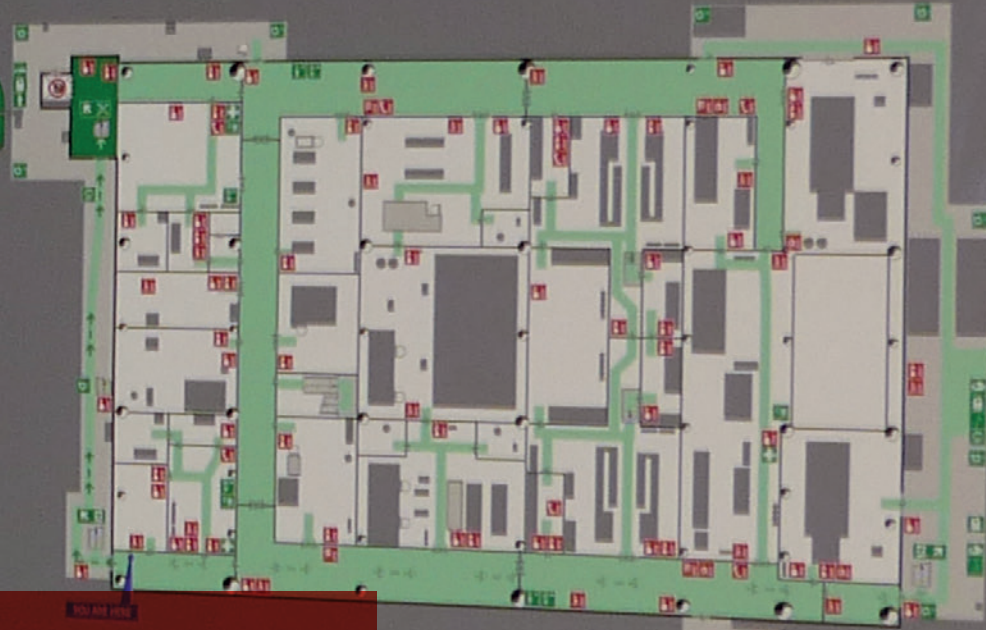


Continuous tone



Proceed to your Freefall Lifeboat station unless directed otherwise by the OIM

- Primary Escape Route
- Secondary Escape Route
- Fire equipment
 - Manual call station
 - Fire hose reel
 - Fire extinguisher
 - Wettable fire extinguisher
 - Emergency telephone
 - Fire blanket
 - Do not use electrical in case of fire
- Survival equipment
 - First aid kit
 - Emergency shelter
 - Eye wash station
 - Escape mask
 - Rescue blanket
 - Rescue boat
 - Lifeline
 - Lifeline with light
 - Lifeline with light and alarm
 - Rescue net
 - Watermark tape
 - Downsailing device



Vorher orientieren

Evakuierungspläne nicht nur in Notsituationen

- In case of fire**
 - 1. Report accidents
 - Phone: Internal 211
 - What is happening? (Fire)
 - What is the location?
 - What is the cause?
 - Are there people who are injured?
 - Waiting for instructions?
 - 2. Bring in safety
 - Bring injured persons into safety (First Aid)
 - Follow designated escape route (Follow instructions given by IS system)
 - 3. Bring in safety
 - Bring injured persons into safety (First Aid)
 - Follow designated escape route (Follow instructions given by IS system)
 - 4. Bring in safety
 - Bring injured persons into safety (First Aid)
 - Follow designated escape route (Follow instructions given by IS system)
- In case of accidents (keep calm)**
 - 1. Report accidents
 - Phone: Internal 211
 - What is the accident?
 - What is the location?
 - Are there people who are injured?
 - Waiting for instructions?
 - 2. First aid
 - Phone the area if equipped (First Aid)
 - Follow instructions
 - 3. Further assistance
 - Follow emergency plans
- In case of emergency (keep calm)**
 - 1. Report accidents
 - Phone: Internal 211
 - What is happening? (Emergency)
 - What is the location?
 - Are there people who are injured?
 - Waiting for instructions?
 - 2. First aid
 - Follow instructions (Phone Emergency Area)
 - Follow designated escape route (Follow instructions given by IS system)
 - 3. Bring in safety
 - Bring injured persons into safety (First Aid)
 - Follow designated escape route (Follow instructions given by IS system)
 - 4. Bring in safety
 - Bring injured persons into safety (First Aid)
 - Follow designated escape route (Follow instructions given by IS system)

Eine schnelle Evakuierung muss unabhängig vom Standort einer Person auf einem Schiff oder einer Offshore-Anlage immer möglich sein. Bei der Kennzeichnung von Fluchtwegen ist eine eindeutige Kommunikation in allen Situationen extrem wichtig. Es muss immer möglich sein, die verschiedenen maßgeblichen Fluchtwegen auf einen Blick zu finden und zu identifizieren. Zusätzlich zu einem Fluchtweg-Kennzeichnungssystem helfen übersichtliche Fluchtwegpläne bei der Orientierung in kontrollierten und unkontrollierten Situationen.



Bodennahe Sicherheitsleitsysteme

Den Weg zur Sicherheit beleuchten

Im Offshore- und maritimen Sektor werden Fluchtwegleitsysteme (bodennahe Sicherheitsleitsysteme) eingesetzt, um die Sichtbarkeit von Fluchtwegen auf einem Schiff oder in einer Anlage zu verbessern. Bei einem Brand entwickelt sich aufgrund von Hitze Rauch. Hoch angebrachte Fluchtwegkennzeichnungen sind durch den Rauch nicht mehr sichtbar. Das ideale Fluchtwegleitsystem wird daher nahe am Boden angebracht. Für Fluchtwegleitsysteme gibt es zahlreiche Regeln und Standards. Eine korrekte Interpretation und die richtige Anwendung dieser Richtlinien gewährleisten, dass die Fluchtwege klar erkennbar sind, selbst bei einer Evakuierung im Dunkeln.

Dauerhafte Kennzeichnung Ihrer Rohrleitungen

Einhaltung der gesetzlichen Anforderungen und zugleich ein Informationssystem, das jahrelang hält

Die Kennzeichnung von Rohrleitungen, die Gefahrstoffe führen, ist durch die Gesetzgebung und Bestimmungen vorgeschrieben. Der Hauptzweck ist jedoch, durch die Bereitstellung korrekter und aktueller Informationen das Sicherheitsniveau zu erhöhen. Kennzeichnungen helfen auch bei einem effizienteren Betriebsablauf, da sie Informationen liefern, die Bedienern und Wartungspersonal dabei helfen, Systeme schneller zu erkennen und Fehler zu vermeiden. Blomsma Signs & Safety realisiert komplette Projekte von Rohrleitungskennzeichnungen, bei denen Sie sich auf die Langlebigkeit der eingesetzten Kennzeichnungen verlassen können. Unsere Rohrleitungskennzeichnung PolyesPro® wird in Übereinstimmung mit den 3M™ Anforderungen hergestellt und von unseren 3M™ Certified Sign Installers angebracht.

Anti-Rutsch-Lösungen

Rutsch- und Sturzrisiko reduzieren

Es ist eine Tatsache: Ausrutschen und Stürzen machen 35 % aller durch Verletzungen verlorenen Arbeitstage aus. Und noch gravierender ist, dass unfallbedingte Stürze eine der häufigsten Todesursachen am Arbeitsplatz sind. Neben dem farblichen Kennzeichnen und Anrauen von Flächen sind Anti-Rutsch-Beläge ein bewährtes Konzept. Diese bestehen aus einer langlebigen, körnigen Oberfläche, die eine korrosionsbeständige und schlagfeste Deckschicht bietet. Sie sind unter extrem nassen, eisigen, öligen, korrosiven und staubigen Bedingungen praxiserprobt und können bei einer Vielzahl von Anwendungen wie Treppenbeläge, Laufwegsbeläge, Beläge für Bohrplattformen usw. eingesetzt werden.



Innenausstattungen

Machen Sie Ihren Arbeitsplatz lebendig

Von Lösungen für Glasfassaden, Türen, Trennwänden, Säulen, Decken und Mauern - Blomsma Signs & Safety bietet praktische und intelligente Lösungen, die den Arbeitsplatz lebendig machen. Unsere Materialien ermöglichen schnelle und effiziente Modernisierungssysteme mit einfacher und ökonomischer Wartung nach der Installation. Jede Oberfläche wird zu einem potentiellen Projekt. Von grafischen Motiven, die zu Ihren Markenrichtlinien passen, bis zu raumhohen Vollfarbdrucken - wir bieten Ihnen das richtige Produkt und die geeignete Montage.



Für Qualität und Sicherheit stehen

Mit Ihrer Umgebung und Ihren Herausforderungen vertraut

Wir betrachten die Sicherheitskennzeichnung als einen fundamentalen Bestandteil Ihrer Sicherheit. Darauf müssen Sie sich immer verlassen können. Die Kennzeichnung muss robust ausgeführt sein, sowohl hinsichtlich der Materialien als auch der Montage. Unsere geschulten und zertifizierten Teams wissen, dass sie Teil der Sicherheit an Ihrem Standort sind und welche Rolle sie dabei haben. Vertraut mit Ihrer Umgebung, kümmern wir uns um die optimale Gestaltung.

OUR SERVICES

TPS - Total Project Service

Unser „Total Project Service“ beginnt mit einer Bestandsaufnahme, die von Spezialisten mit sehr viel Erfahrung in der Industrie durchgeführt wird. Es wird vor Ort bestimmt, welche Kennzeichnung in welcher Form und welchem Material benötigt wird. Die Ergebnisse werden von unseren Zeichnern in Beschilderungs-Layouts umgewandelt. Mithilfe eines direkt an die Layoutzeichnungen gekoppelten Verwaltungssystems werden die spezifischen Herstellungs- und Montagekosten klar ersichtlich. Durch die Bündelung aller Layouts entsteht zunächst ein Beschilderungshandbuch, das die Grundlage für die Beratung mit allen Beteiligten und die definitive Implementierung bildet, und aus dem schließlich sogar ein Wartungsplan wird. Mit der TPS-Methode kann Blomsma Signs & Safety garantieren, dass Sie zum Zeitpunkt der Auslieferung des Projekts die geltenden Rechtsvorschriften erfüllen.

SPS - Signage Pit-Stop Service

SPS ist ein schneller Service, mit dem das Sicherheitskennzeichnungssystem auf Schiffen und Offshore-Bohrplattformen basierend auf den vorhandenen Sicherheits-Layouts aktualisiert wird. Blomsma liefert die Standard-Sicherheitskennzeichnung und/oder Rohrleitungskennzeichnung und übernimmt die Montage vor Ort.

Kennzeichnungspakete und Beschilderungshandbücher

Blomsma bietet die Möglichkeit, Kennzeichnungspakete zu bestellen, falls gewünscht mit einem am Desktop entwickelten Beschilderungs-Layout für weltweite Lieferung. Basierend auf einem zur Verfügung gestellten Sicherheits-Layout wird ein Beschilderungs-Layout entwickelt, das auch Montageanweisungen enthält.

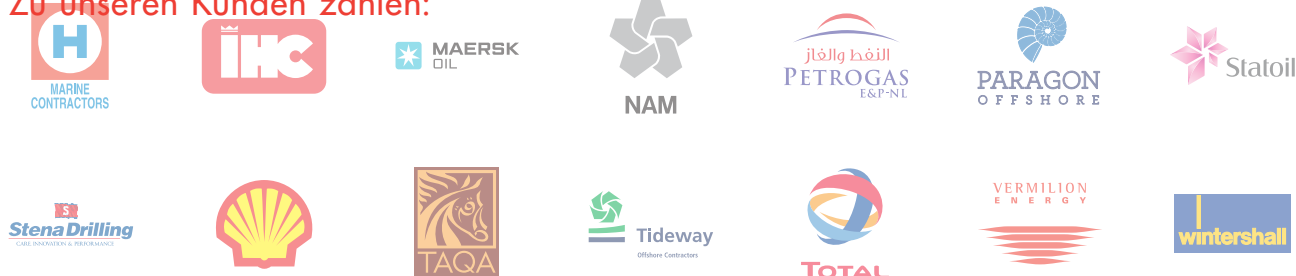
Untersuchung bodennaher Sicherheitsleitsysteme

Blomsma Signs & Safety führt Untersuchungen an bodennahen Sicherheitsleitsystemen gemäß SOLAS, IMO Resolution A752(18), ISO-15370 oder spezifischer (Marine-)Standards durch. Unsere Sachverständigen führen eine Leistungsmessung der nachleuchtenden Materialien durch und überprüfen, ob das bodennahe Sicherheitsleitsystem vollständig ist. Blomsma Signs & Safety ist ein DNV-zertifizierter Dienstleister (Zertifikat AOSS00000MM).

3M™ Platinum Graphic Select Provider™

Blomsma ist ein „3M™ Platinum Graphic Select Provider“. Dies ist die höchste erreichbare Stufe für Lieferanten in der Beschilderungs- und Kennzeichnungsbranche. Das bedeutet, dass Blomsma Signs & Safety im Namen von 3M™ selbständig Garantien geben kann. Diese Garantien gelten sowohl für das Material, die Herstellung als auch die Montage/Anbringung. Für Sie bedeutet dies eine bestmögliche Projektgarantie und vollständige Sicherheit.

Zu unseren Kunden zählen:



Blomsma Signs & Safety GmbH

August-Wilhelm-Kühnholz-Straße 52
26135 Oldenburg
Deutschland

+49 (0)170 198 1600
kontakt@blomsma-safety.de

HAUPTSITZ

Blomsma Signs & Safety Zoetermeer

Storkstraat 1-3
2722 NN Zoetermeer
Niederlande

+31 (0)79 330 10 90
contact@blomsma-safety.com

Blomsma Signs & Safety Hoogezand

Julianastraat 14
9601 LR Hoogezand
Niederlande

+31 (0)79 711 28 03
contact@blomsma-safety.com



Visit our website:

BLOMSMA-SAFETY.COM

© COPYRIGHT BLOMSMA SIGNS & SAFETY B.V. - all rights reserved

